



TECNOLOGÍA

COMO OPTIMIZAR NUESTRO
TRABAJO



HERRAMIENTAS Y APLICACIONES

Desde que empezamos con el proceso de captación de clientes hasta que cerramos sus cuentas, nos podemos encontrar con procesos bastante recurrentes o que nos llevan bastante tiempo completarlos.

Además nos vamos a encontrar con problemas a los que deberemos darles solución apoyándonos en programas, aplicaciones o periféricos que puedan facilitarnos nuestra operativa.

Los que más usaremos serán

EMULADOR BET365 DISABLE HTML5 AUTOPLAY STYLEBOT SESSION BOX

EXTENSION BETSMARTER GALAXY BOT MAQUINA VIRTUAL

TPLINK/RECEPTOR WIFI RASPBERRY MACROS Y OTRAS UTILIDADES



EMULADOR ANDROID

Para evitar el Qr de bet365 podemos trabajar en la app a través de un emulador Android en nuestro ordenador. Los más usados son LdPlayer y Bluestacks.

En el canal academia interactiva de Discord puedes buscar parámetros de configuración.

[Ir a Academia](#)

STYLEBOT

Extensión de Chrome para editar tamaños y fuentes de la interfaz de las casas, ideal para las que se ve demasiado pequeño. Muy recomendable e intuitiva.

[Ir a Tutorial de Youtube](#)



SESSION BOX

Session Box es una extensión de nuestro navegador que nos permite compartir una sesión privada de cualquier página web en diferentes ordenadores.

¿Y esto? ¿Para que nos sirve a nosotros? ... para ahorrarnos un 50% en Betburger, ya que es la forma más fácil de compartir nuestro software con otro compañero y así ahorrarnos un buen pellizco.

Tiene varias versiones, una gratuita y dos de pago, aunque a nosotros (tal y como está betburger hoy en día) con la de pago más barata nos bastará.

Si queréis acceder a la guía de instalación y puesta en funcionamiento pulsa

[AQUI](#)



EXTENSIÓN DE BETSMARTER

Su función es la de, clickando en la surebet a la que queremos ir en betsmarter y pulsando un atajo de teclado, esta extensión nos lleva al partido (e incluso al cupón en algunos casos) de forma muy rápida.

No recomendamos su uso exclusivo y dependiente de las casas asociadas ya que nos hará mucho más lentos en caso de que deje de funcionar por cualquier motivo (actualización de interface de la bookie, por ejemplo), pero fuera de eso la podemos usar para las que tiene y seguir siendo rápidos con el resto. Os dejamos las dos clases de uso

[AQUÍ](#) y [AQUÍ](#)



MÁQUINAS VIRTUALES

Una máquina virtual es una aplicación que nos permite, básicamente, tener un ordenador dentro de nuestro propio ordenador, con lo que esto conlleva (dirección MAC diferente, posibilidad de usar diferentes IPs al asignarle diferente conexión de internet ...).

Pero no todo es oro lo que reluce. El uso de una máquina virtual en tu ordenador puede mermar, dependiendo de la potencia de tu equipo, la fluidez de éste ya que consume bastantes recursos (sobre todo de gráfica). Es por ello que, para usar una máquina virtual en nuestro trabajo, deberíamos tener un ordenador medio decente.



MÁQUINAS VIRTUALES

¿Por qué decimos que es muy útil? Nos facilita muchísimo el trabajo al olvidarnos de la limpieza de cookies, por ejemplo, o de cambiar la MAC; aunque tendremos que estar muy muy pendientes de la IP si usamos una conexión de internet alternativa mediante TP-Link, Raspberry o Receptor Wifi.

El uso de las máquinas virtuales, además de facilitarnos el trabajo, también nos lo pueden duplicar ya que, en caso de poder disponer de varias conexiones a internet, podríamos tener varios clientes a la vez y operar con éstos aplicando diferentes estrategias (un cliente recién abierto y otro cliente terminando, por ejemplo).

Como os comentamos, es una herramienta imprescindible en nuestro trabajo.



MÁQUINAS VIRTUALES: ¿CUAL USAR?

Existen varias máquinas virtuales (VMWare, Oracle Virtual Box, QUEMU, Parallels...), pero con la que nosotros solemos trabajar es con Oracle Virtual Box ya que, desde nuestra experiencia, es la que mejor nos funciona.

En la variedad está el gusto, así que podéis probar la que queráis.

Nosotros por nuestra cuenta os dejamos aquí debajo dos enlaces. El primero para instalar desde 0 la máquina virtual y el TP-Link y el segundo, donde Oscar nos explicará como instalar la máquina virtual desde el instalador y un archivo madre.

LINK 1

LINK 2



DUPLICADORES DE CONEXIÓN

Como os hemos comentado anteriormente, existe la posibilidad (usando una máquina virtual) de poder duplicar clientes o, directamente, desvincular nuestro ordenador principal de nuestra operativa. Para hacerlo de forma total, necesitaremos tener otra conexión a internet, para poder ofrecer una diferente dirección IP a nuestra máquina virtual y así poder estar entrando a las otras casas de apuestas del otro cliente (o a las nuestras propias) sin miedo ninguno.

Para poder hacer esto necesitaremos usar unos dispositivos especialmente pensados para dotar de internet, de forma externa, a cualquier ordenador.

¿Y cuales son estos dispositivos? Podremos usar, básicamente, 3.

TP-Link, receptor wifi usb y tailscale.



DUPLICADORES DE CONEXIÓN: TP-LINK

TP-Link, que es un fabricante de extensores de red de internet, tiene un dispositivo pensado exclusivamente poder llevar internet donde quieras, teniendo su hardware y una tarjeta de teléfono. Este el caso del [TP-LINK A7350](#)



Conectar el TP-Link es tan sencillo como:

Comprar una tarjeta SIM
Activarla

Quitarle el pin para que tenga acceso libre

Introducirla en el TP-Link

Encender el TP-Link

Conectarlo vía USB al ordenador

... y ya tendríamos internet.



DUPLICADORES DE CONEXIÓN: USB WIFI

El adaptador USB Wifi no es, ni más ni menos, que un receptor wifi conectado a nuestro ordenador. En su esencia, replica lo mismo que hace el anterior hardware pero sin necesidad de introducirle la tarjeta, simplemente tendremos que

conectar el adaptador a nuestro ordenador mediante USB, compartir internet con nuestro teléfono (como si lo hiciéramos a cualquier dispositivo móvil). Entonces el adaptador detectará esa red, introduciremos la contraseña y ya estaremos conectados.



A diferencia del anterior adaptador, cuya conexión será muy estable, este modo nos dará una conexión algo inestable, ya que dependemos de la red del móvil y, además, de la conectividad de éste para con el adaptador



IP REMOTA: RASPBERRY

La Raspberry también nos puede ayudar a duplicar nuestra conexión. Este miniordenador, configurado por un profesional, nos puede servir para obtener una ip diferente a la nuestra.

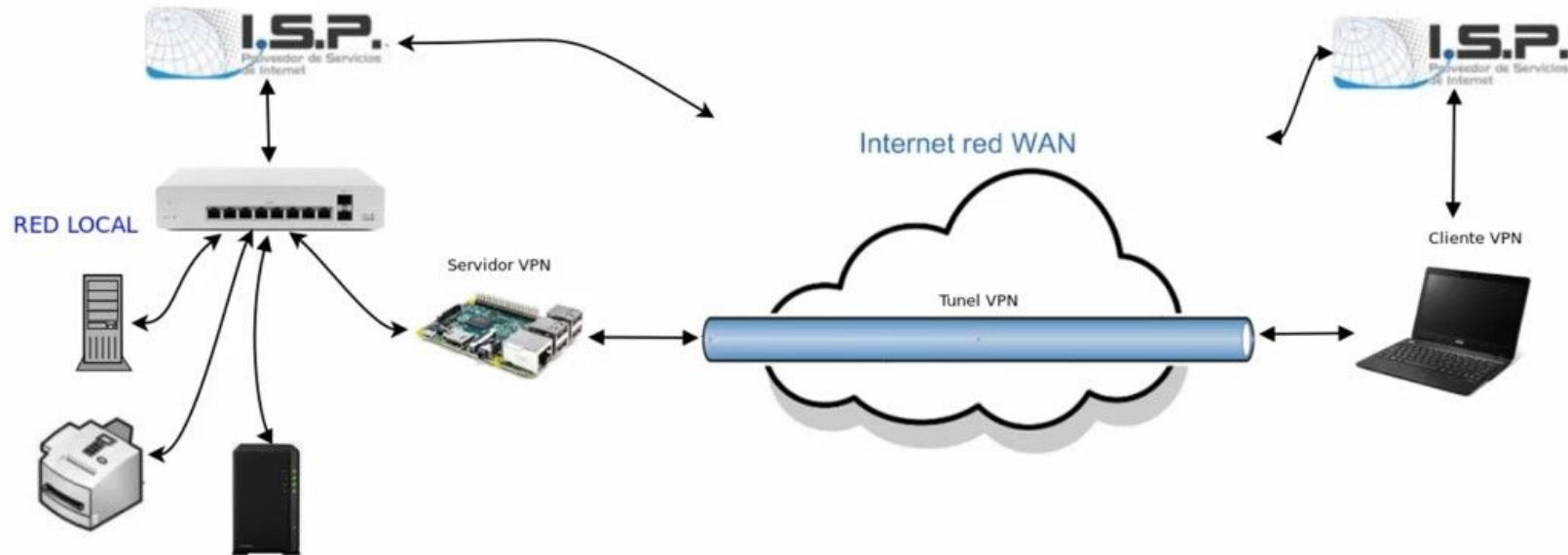
Para ello necesitaremos la raspberry configurada como servidor, que nos hará de tunel VPN y el programa OPENVPN.

Una vez tengamos todo, la raspberry se pondrá, en una casa diferente a la nuestra, conectada por cable al router.

Entonces desde nuestra casa, con el OPENVPN, entraremos a ese dispositivo, cogiendo la IP de la casa donde esté la raspberry.



DUPLICADORES DE CONEXIÓN: RASPBERRY



En este diagrama vemos exactamente lo que pasaría con la Raspberry que, realmente, usaríamos como túnel VPN, usando nuestra propia conexión y la IP del router al que estuviese conectado el dispositivo.



IP REMOTA: TAILSCALE

Con Tailscale, podemos hacer que un ordenador ubicado en cualquier lugar del mundo, nos transmita su Ip para poder trabajar sobre casas de todo el mundo.

Una vez tengamos todo configurado, el ordenador emisor deberá estar encendido siempre si queremos operar a cualquier hora.

Entonces desde nuestra casa, entraremos a nuestro PC o Virtual, cogiendo la IP de la casa donde esté el emisor.



En conclusión, tenemos varios duplicadores, cada uno adaptado a las necesidades y al bolsillo de cada uno.

Por un lado, el TPLink nos da conexión estable a un coste de 70€ aprox de adquisición del aparato y el coste del mantenimiento de la línea telefónica.

El USB Wifi nos da una conexión menos estable a cambio de un costo mucho más pequeño (sobre 12 euros de adquisición), pudiendo darnos internet con nuestro propio número y teléfono.

Por último, la Raspberry es la más cara de todas, pero la que nos da la mejor conexión, ya que navegaremos con la nuestra propia. Eso si, necesitaremos a alguien que nos configure todo. Además, si la colocamos



OTRAS EXTENSIONES ÚTILES

DARK READER

FULLSCREEN ANYTHING

ATAJOS DE TECLADO, MACROS..

